

## CORIO CP-200F Kälte-Umwälzthermostat

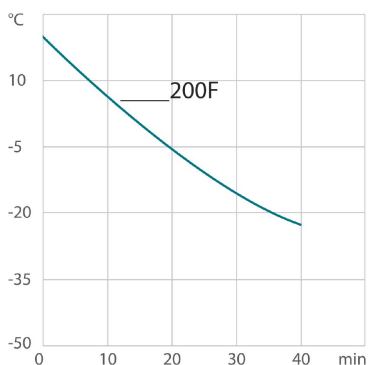
Kälte-Umwälzthermostate der CORIO CP Reihe eignen sich besonders für Anwendungen mit einem Temperaturbereich bis +200 °C. Dank einer stärkeren Pumpenleistung sind sie ideal für das einfache Temperieren von externen Applikationen.



### Produktmerkmale

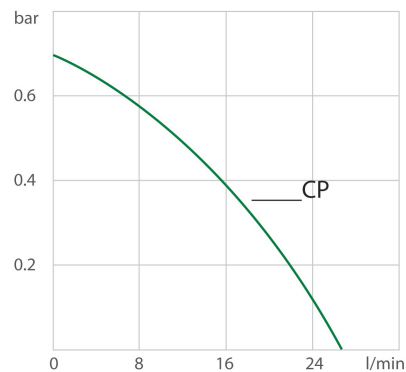
- Modelle für interne und externe Anwendungen
- Leuchtstarke, weiße, weithin gut sichtbare Anzeige
- Besonders leise
- Komfortable Pumpenumschaltung zwischen interner und externer Umwälzung
- Externe Pumpenanschlüsse
- Stufenlos einstellbare, leistungsstarke Druckpumpe
- USB-Anschluss
- RS232-Schnittstelle für Online-Kommunikation
- Baddeckel und Ablasshahn sind inklusive
- Abnehmbares Lüftungsgitter
- Kältemaschinen ohne seitliche Belüftungsöffnungen
- Einzigartiges Frühwarnsystem für Unterniveau (DBGM)
- Klasse III (FL) nach DIN 12876-1
- Mehr Nutzraum im Bad durch platzsparende Verdampferschlange

### Abkühlzeit



Medium: Ethanol

### Pumpenleistung



Medium: Wasser

### Leistungswerte

230V/50Hz (Schuko Stecker - CEE 7/4 Stecker Type F)

|                                     |             |
|-------------------------------------|-------------|
| Heizleistung kW                     | 2           |
| Viskosität max. cSt                 | 50          |
| Pumpenleistung Durchflussrate l/min | 8 ... 27    |
| Pumpenleistung Förderdruck bar      | 0.1 ... 0.7 |
| Stromaufnahme A                     | 12          |

|  |            |      |      |     |      |
|--|------------|------|------|-----|------|
| Bestell-Nr.  | 9013701.33 |      |      |     |      |
| <b>Kälteleistung (Ethanol)</b>   |            |      |      |     |      |
| °C   | 20         | 10   | 0    | -10 | -20  |
| kW   | 0.2        | 0.17 | 0.15 | 0.1 | 0.02 |
| * Leistungsangaben gemessen nach DIN 12876. Kälteleistungen bis 20 °C gemessen mit Ethanol, über 20 °C gemessen mit Thermalöl, sofern nicht anders angegeben. Leistungsangaben gelten bei einer Umgebungstemperatur von 20 °C. Leistungswerte können mit anderen Temperierflüssigkeiten abweichen. |            |      |      |     |      |
| <b>Kältemittel Stufe 1</b>   |            |      |      |     |      |
| Kältemittel  | R134a      |      |      |     |      |
| Füllgewicht g  | 70         |      |      |     |      |
| Globales Erwärmungspotential für R134a   | 1430       |      |      |     |      |
| Kohlendioxid äquivalent t  | 0.1        |      |      |     |      |

### Technische Daten

| Verfügbare Spannungsvarianten  |  |
|--------------------------------|--|
| Bestell-Nr.                    | 9 013 701  |
| Verfügbare Spannungsvarianten: |  |
| 9013701.01                     | 100V/50-60Hz (Nema N5-15 Stecker) (R134a)                      |
| 9013701.02                     | 115V/60Hz (Nema N5-15 Stecker) (R134a)                         |
| 9013701.04                     | 230V/50-60Hz (UK Stecker Typ BS1363A) (R134a)                  |
| 9013701.05                     | 230V/50-60Hz (CH Stecker Typ SEV 1011) (R134a)                 |
| 9013701.33                     | 230V/50-60Hz (Schuko Stecker - CEE 7/4 Stecker Type F) (R134a) |
| 9013701.33.chn                 | 230V/50-60Hz (CN Stecker) (R134a)                              |

| Bad                                 |              |
|-------------------------------------|--------------|
| Badgefäß                            | Edelstahl    |
| Badabdeckung                        | integriert   |
| Nutzbare Badöffnung cm (B x T / BT) | 13 x 15 / 15 |

| Kühlen                |               |
|-----------------------|---------------|
| Kühlung Kältemaschine | 1-stufig Luft |

| Sonstiges          |                         |
|--------------------|-------------------------|
| Klasseneinteilung  | Klassifikation III (FL) |
| IP Klassifizierung | IP 21                   |
| Pumpenfunktion     | Druckpumpe              |
| Pumpentyp          | Tauchpumpe              |

| Elektronik                      |                      |
|---------------------------------|----------------------|
| Schnittstellen                  | RS232, USB           |
| Temperaturregelung              | PID1                 |
| Absolute Temperaturkalibrierung | 3-Punkt-Kalibrierung |
| Temperaturanzeige               | LED                  |
| Temperatureinstellung           | Tastenfeld           |
| Elektronischer Zeitgeber h:min  | 0 ... 999            |

| Dimensionen und Volumen         |                    |
|---------------------------------|--------------------|
| Gewicht kg                      | 26                 |
| Schlaucholiven Innendurchmesser | 8/12 mm            |
| Abmessungen cm (B x T x H)      | 23 x 39 x 65       |
| Füllvolumen l                   | 3 ... 4            |
| Pumpenanschlussgewinde          | M16x1 Außengewinde |

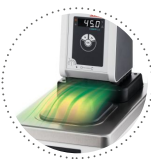
### Temperaturwerte

### Im Lieferumfang enthalten

|  |              |
|--|--------------|
| Einstellung der Auflösung der Temperaturanzeige °C | 0.1          |
| Arbeitstemperaturbereich °C                        | -20 ... +200 |
| Temperaturkonstanz °C                              | ±0.03        |
| zulässige Umgebungstemp. °C                        | +5 ... +40   |
| Temperaturanzeigauflösung °C                       | 0.01 ... 0.1 |

Je 2 Schlaucholiven passend für Schlauch 8 und 12 mm I.W. (Pumpenanschlüsse mit M16x1 Außengewinde)

**Alle Vorteile**



**Kondensationsschutz.**  
Top Designlösung. Integrierte Ventilation führt Luft über den Baddeckel und minimiert so die Kondensation.



**Alles im Griff.**  
Macht Ihnen den Arbeitsalltag leicht. Bequemes Umsetzen dank ergonomischer Handgriffe (vorn und hinten).



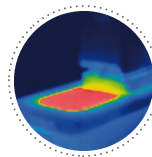
**Intern. Extern.**  
Direkt vorn unter dem Display wird die Pumpe geregelt. Für einfaches Umstellen zwischen interner und externer Umwälzung.



**Mehr Bad.**  
Design für mehr Komfort. Mehr Platz im Bad durch optimiertes Design der Kühlschlange.



**Sicherheit.**  
CORIO CD und CP entsprechen der Klasse III (FL) nach DIN 12876-1 und schalten bei Übertemperatur oder Unterniveau automatisch ab.



**Solide.**  
Energieverlust wird durch hochwertige Isolierung vermieden.



**Platzsparend. Freiraum.**  
Platzieren Sie Ihren JULABO Thermostaten direkt neben Applikationen, Geräten und Wänden. Das spart Platz. Der Verzicht auf Lüftungsschlitze und Anschlüsse an den Seiten macht es möglich.



**Standfest.**  
Dank Gummifüßen haben CORIO einen sicheren Stand und schonen Ihre Laboreinrichtung.



**Sauber.**  
Der besondere Ablasshahn für bequemes und werkzeugloses Entleeren von Temperierflüssigkeiten.



**Anfassen erlaubt.**  
Beste Sicherheit. Der ergonomische Kunststoffgriff schützt Ihre Finger vor heißen Oberflächen.



**100% Geprüft.**  
100% Prüfung. 100% Qualität. Jeder JULABO Thermostat verlässt das Werk erst nach erfolgreicher Qualitätskontrolle.



**Grüne Technologie.**  
Bei der Entwicklung wurde bewusst auf den Einsatz von Materialien und Technologien gesetzt, die unsere Umwelt schonen.



**JULABO. Qualität.**  
Höchste Qualitätsansprüche bei Entwicklung und Fertigung für hochwertige, langlebige Geräte.



**Quick-Start.**  
Individuelle JULABO Beratung und ausführliche Anleitungen helfen Ihnen bei der Inbetriebnahme Ihrer Geräte vor Ort.



**Zufrieden.**  
11 Niederlassungen und über 100 Partner weltweit gewährleisten einen schnellen und kompetenten JULABO Support.



**Höchste Messsicherheit**  
'Absolute Temperature Calibration' zum Ausgleich einer physikalisch bedingten Temperaturdifferenz, 3-Punkt-Kalibrierung



**Service 24/7.**

Rund um die Uhr finden Sie passendes Zubehör, Datenblätter, Anleitungen, Fallstudien und mehr. [www.julabo.com](http://www.julabo.com).



**Schneller Support**

Integrierte BlackBox Funktion ermöglicht im Fehlerfall die schnelle Rekonstruktion durch das JULABO Servicepersonal



**Brilliant.**

Helles Display mit starker Leuchtkraft, auch aus größeren Entfernungen sehr gut ablesbar.



**Anschluss. Leicht.**

Schräg gestellte Pumpenanschlüsse (M16 x1) erleichtern das Anschließen von Applikationen. Je 2 Schlaucholiven für Schlauch 8/12 mm I.W. inklusive.



**Alles vorn.**

Bedienelemente und Sicherheitsfunktionen erreichen Sie einfach und bequem von vorn.



**Genau.**

Verlassen Sie sich darauf. PID1-Regelung und "Active Cooling Control" machen den neuen CORIO präzise und perfekt.



**Rastet nicht aus.**

Die zusätzliche Verriegelung am Stecker schafft eine sichere Verbindung. Mehr Prozesssicherheit.



**Einschalten ... und los.**

Intelligentes Bedienkonzept. Mit nur wenigen Handgriffen schnell und sicher einsatzbereit.



**Timer. Integriert.**

CORIO Thermostate verfügen über eine interne Timer-Funktion. Nach Ablauf der eingestellten Zeit ertönt ein Signal und das Gerät schaltet ab. Einstellbereich: 0 ... 999 Minuten.



**Leistungsstark. Einstellbar.**

Starke Druckpumpe, stufenlos einstellbar.



**Frühwarnsystem für Unterniveau.**

Maximale Sicherheit für die Anwendung. Optische und akustische Warnung ermöglicht das rechtzeitige Nachfüllen.



**Konnektivität.**

Fernsteuerung leicht gemacht. CORIO CP Thermostate bieten einen RS232- und einen USB-Anschluss.